

QuEChERS 方法用于蔬菜中丁硫克百威残留的检测 (Copure® 丁硫克百威专用 QuEChERS)

本方法适用于蔬菜中丁硫克百威残留的测定

一、样品提取

准确称取捣碎好的黄瓜 10.0 g 于 50 mL QuEChERS 提取管中，加入 10 mL 乙腈，涡旋 1 min，再加入 QuEChERS 盐包 (Cat. No.COQ050022)，涡旋 10 min，4000 rpm 离心 5 min。上层乙腈层待净化。

二、样品净化

取待净化的上层乙腈层 6 mL 于 15 mL QuEChERS 净化管 (900 mg MgSO₄、150 mg PSA 和 15 mg GCB) 中，再加入 1 mL 甲苯，涡旋 1 min，4000 rpm 离心 5 min，过 0.22 μm 滤膜，直接上机测试。

三、仪器条件

设备：Waters Alliance 2695

色谱柱：InertSustain-C18 (4.6 mm×250 mm, 5 μm)

检测器：Waters 2487 紫外检测器

检测波长：211 nm

流动相：A：乙腈 B：水

洗脱方式：等度洗脱，A：B=90：10

流速：1.0 mL/min

进样体积：20 μL

四、实验结果

表 1 0.2 mg/kg 黄瓜中丁硫克百威的添加回收结果

名称	回收率 (%)			平均回收率 (%)	RSD (%)
	1	2	3		
丁硫克百威	108.2	101.5	92.2	100.6	7.9

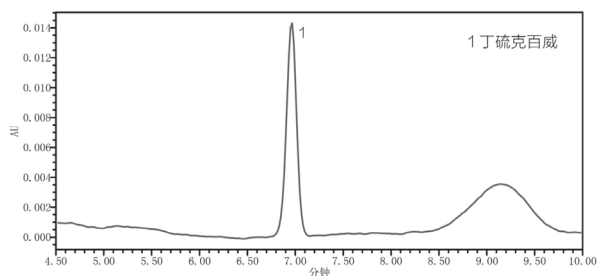


图 1 0.2 mg/kg 黄瓜中丁硫克百威添加回收率的液相色谱图

订购信息

货号	描述	包装
COQ050022H	丁硫克百威专用提取包, 50 mL 离心管	50 支 / 盒
COQ015020H	900 mg 无水硫酸镁、150 mg PSA、15 mg GCB, 15 mL 离心管	50 支 / 盒
SF130-22-PTFE	PTFE/Φ13 mm/0.22 μm/ 有机系	100 个 / 盒
MF047-45-MCE	MCE/Φ47 mm/0.45 μm/ 水系	200 片 / 盒
MF047-45-PTFE	PTFE/Φ47 mm/0.45 μm/ 有机系	200 片 / 盒
V2-AL	2 mL 棕色短螺纹广口样品瓶, 带书写处	100 个 / 盒
SC2-5	2 mL 蓝色聚丙烯盖, 预开口, 9-425	100 个 / 盒
SDC-3000-D	biocomma® 多管涡旋混匀仪	1 台 / 箱